

KAMERA WEWNĄTRZYSTNA



ZIMA 2012



Kamera wewnątrzustna **AdvanceCAM** amerykańskiej firmy TPC Advanced Technology to znakomite urządzenie diagnostyczne oraz marketingowe polecane do każdego gabinetu stomatologicznego. Umożliwia postrzeganie przez pacjentów gabinetu jako miejsca, w którym stosuje się nowoczesne i przyjazne technologie.

Zastosowanie czujnika optycznego CCD firmy Sony o bardzo dużej rozdzielczości (1.3 Mega pikseli) w konstrukcji kamery umożliwia uzyskanie doskonałej jakości obrazu. Kamera wyposażona jest w system automatycznej regulacji jasności obrazowanych obiektów znajdujących się w polu widzenia kamery w przedziale od 5 do 30mm. Zastosowanie 6 ultra-jasných diod LCD pozwala zlikwidować zamglenia, zaparowania obrazu.

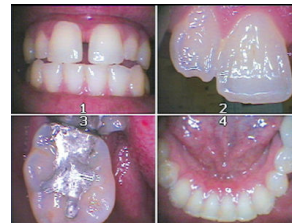
Urządzenie prezentuje obraz rzeczywisty lub zamrożony w formie stop-klatki. Obraz pokazywany może być zarówno w trybie pełnoekranowym jak i w trybie sekwencyjnym (ekran podzielony na 4 części). Wewnętrzna pamięć urządzenia umożliwia zapamiętanie nawet 24 obrazów.



zdjęcie zewnętrzne



zdjęcie wewnętrzne
w trybie pełnoekranowym

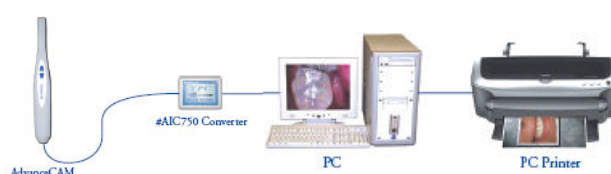


zdjęcia wewnętrzne
w trybie sekwencyjnym

Kamera wyposażona jest w niewielkich rozmiarów konwerter umożliwiający podłączenie kamery przez wyjście „Composite Video” bezpośrednio do TV lub odpowiedniego monitora LCD bez konieczności użycia komputera. W przypadku potrzeby dokonania archiwizacji, wydruku lub obróbki obrazów można podłączyć kamerę z komputerem korzystając z wyjścia USB znajdującego się w konwerterze. W takim przypadku należy zainstalować odpowiednie oprogramowanie dołączone przez producenta do kamery.



Podłączenie kamery przez wyjście „Composite Video” do TV



Podłączenie kamery przez złącze USB do komputera z drukarką

BIAŁYSTOK

ul. Św. Rocha 12
tel. (85) 744 59 13
fax (85) 744 59 15
bialystok@amadar.pl

GDYNIA

ul. Morska 103
tel. (58) 627 00 27
fax (58) 661 37 07
gdynia@amadar.pl

KATOWICE

Al. W. Korfanteo 195
tel. (32) 730 28 85
fax (32) 730 28 86
katowice@amadar.pl

LUBLIN

Al. Warszawska 54
tel. (81) 473 50 49
fax (81) 470 95 04
lublin@amadar.pl

SZCZECIN

ul. Pomorska 53
tel. (91) 469 53 43
fax (91) 469 53 44
szczecin@amadar.pl

WARSZAWA

ul. Świętokrzyska 14
tel. (22) 826 43 81
fax (22) 826 91 52
amadar@amadar.pl

WROCLAW

ul. Legnicka 55F
tel. (71) 350 63 09
fax (71) 354 45 13
wroclaw@amadar.pl

DANE TECHNICZNE:

Kamera AdvanceCAM (model: AIC-888)

Wymiary (D x S x W):	215 x 26 x 22mm
Waga kamery:	40g
Rozdzielczość:	1.3 Mega piksela
System kolorów:	PAL
Czujnik optyczny:	SONY Super HAD color 1/4" CCD
Źródło światła:	6 x LED
Dł. przewodu:	2m



Konwerter (model: AIC-750)

Wymiary (D x S x W):	90 x 70 x 28mm
Waga konwertera:	85g
Wyjścia:	„Composite Video”, USB
Tryby obrazowania:	pełnoekranowy, sekwencyjny
Pamięć:	6 obrazów w trybie pełnoekranowym lub 24 obrazy w trybie sekwencyjnym



Cena katalogowa: ~~3.100 PLN.~~ Cena promocyjna: 2.600 PLN

Kupując teraz oszczędzasz: 500 PLN!!!

Kamery TPC produkowane są zgodnie z dyrektywą Unii Europejskiej 93/42/EEC, oznaczone znakiem CE.



Lp.	Wyposażenie dodatkowe do kamery TPC:	Cena brutto:
1.	Sterownik nożny TPC do wykonania stop-klatki	150 PLN
2.	Oślonki jednorazowe na rękojęć kamery (opakowanie zawiera 500 szt.)	500 PLN
3.	Monitor LCD 15" Neovo X – 15 AV (z wbudowanym wejściem Video)	1.800 PLN
4.	Monitor LCD 17" Neovo X – 17 AV (z wbudowanym wejściem Video)	2.200 PLN
5.	Uchwyt uniwersalny (uchwyt standardowy do montażu monitora LCD masztu lampy zabiegowej większości unitów dostępnych na rynku (przewody zasilające monitora i kamery prowadzone na zewnątrz uchwytu)	500 PLN
6.	Ramię multimedialne - profesjonalny, wieloprzegubowy uchwyt (prod. AMADAR) do zamontowania monitora LCD do masztu lampy zabiegowej unitów: A-dec, Dabi Atlante (przewody zasilające prowadzone wewnątrz ramienia)	1.500 PLN